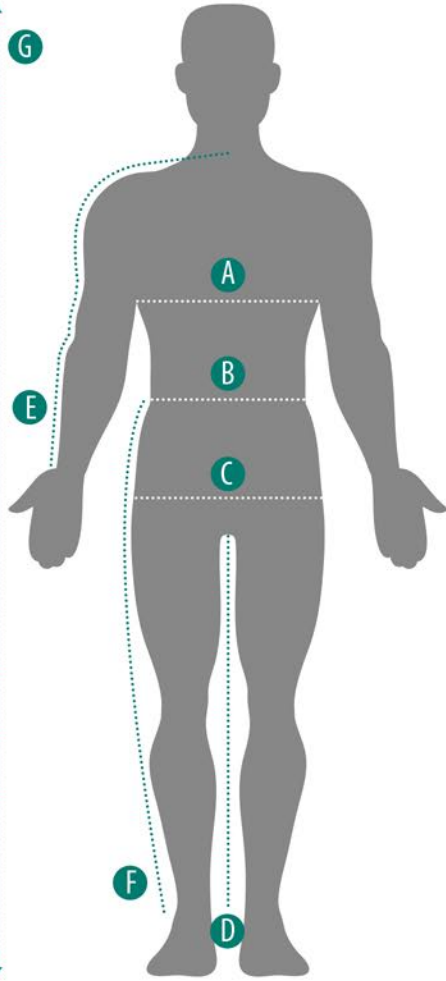
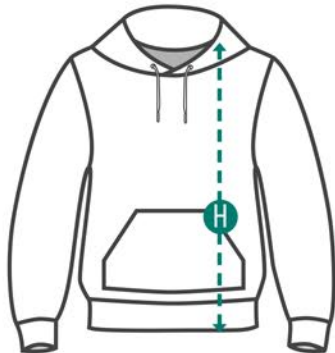
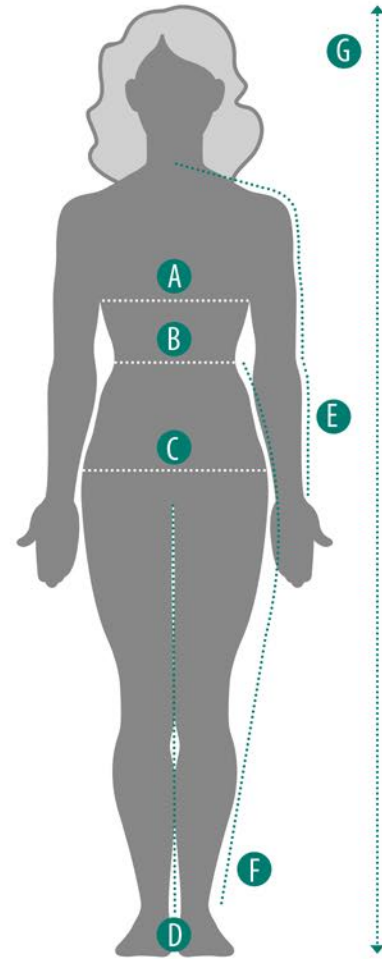


# Genau messen!



- A Brustumfang:**  
unterhalb der Achseln, an der breitesten Stelle des Oberkörpers
- B Taillenumfang:**  
direkt über dem Bauchnabel
- C Hüftumfang:**  
an der stärksten Stelle des Pos
- D Schrittlänge:**  
an der Innenseite des Beins, vom Schritt bis zum Knöchel
- E Armlänge:**  
von der Mitte des Rückens (Halswirbel) über Schulter Spitze mit leicht angewinkelt Arm bis zum Handgelenk
- F Beinlänge:**  
an der Seite des Beins, von der Taille über die Hüfte bis knapp unter den Knöchel
- G Körperlänge:**  
vom Kopfscheitel bis zur Fussunterseite der Körpergröße



- H Kleidungslänge:**  
ausgehend vom höchsten Punkt der Schulter bis zum unteren Rand des Bündchens